

# TRANSFORMADORES



# TRANSFORMADORES

## Transformadores de medida

**TU\_PS Perfil estrecho primario pasante 90**

**TU\_PS Perfil estrecho primario pasante - Clase 0,5s 91**

**TU\_PS-3 Perfil estrecho primario pasante triple 92**

**TU40CP Primario bobinado o pasante 92**

**TU\_Primario bobinado 93**

**TU100PSH Perfil estrecho primario pasante 93**

**TU\_Primario pasante 94**

**TU\_Primario pasante - Clase 0,5s 94**

**TL\_Primario pasante 95**

**TL\_Primario pasante - Clase 0,5s 95**

**TUC\_Primario pasante 96**

**TUC\_Primario pasante - Clase 0,5s 97**

**TA\_P Transformadores de núcleo abierto 98**

**TA\_P Mini transformadores de núcleo abierto 99**

**TA\_R Transformadores de núcleo abierto 100**

**TU\_R Transformadores de medida - Resina 101**

**TU\_R Transformadores de medida - Resina. Clase 0,5s 101**

**TUP\_R Transformadores de medida - Resina 102**

**TU\_R Perfil estrecho - Resina 103**

**TU\_P Perfil estrecho - Barra horizontal - Resina 104**

**TU\_RV Baja Potencia - Clase 0,5s 106**

**TU40RGV Baja Potencia - Clase 0,2s 106**

**TUP80RV Baja Potencia - Clase 0,2s 107**

**TA60RI Transformador de núcleo abierto 107**

**TU60PRI Transformador de medida - Resina 108**

**TU40RGI Supervisión avanzada BT 108**

## Transformadores de protección

**TUC\_Primario pasante (Protección) 109**

**TL\_Primario pasante (Protección) 109**

**TU\_CP Primario bobinado (Protección) 110**

**TU\_R Primario bobinado (Protección) - Resina 110**

**TUP\_R Primario pasante (Protección) - Resina 111**

**TPR\_Primario pasante (Protección) - Resina 112**

**TEH-132 Sensor de efecto Hall 112**

## Otros transformadores

**TC\_Trafo-convertidores 113**

**TC\_CV Trafo-convertidores 113**

**TE108 Transformadores de tensión 114**

**TE15P Transformadores de tensión 114**

**TS\_Transformadores de suma 115**

**TRS\_Transformadores de suma - Resina 115**

## TU\_PS Perfil estrecho primario pasante



Transformadores de intensidad



### Características

Transformador de medida para cable o pletina. Su diseño en perfil estrecho permite una mejor adaptación en el cuadro debido a sus reducidas dimensiones.

- **Secundario:** .../5A  
.../1A
- **Precisión:** 0,5 - 1 - 3
- **Carcasa de plástico**
- **Opción con relleno de resina**

TU20PS		Barra 20 x 6 mm ó cable Ø 18 mm									
In / A		30	40	50	60	75	100	125	150	200	250
Clase 0,5	VA							1,5	2,5	3,75	5
Clase 1	VA				1	1,5	1,5	2,5	3,75	5	7,5
Clase 3	VA	0,5	1	1	1,5	1,5	2,5	3,75	5	5	7,5

TU30PS		Barra 30 x 10 mm ó cable Ø 25 mm									
In / A		100	125	150	200	250	300	400	500	600	
Clase 0,5	VA			1,5	2,5	3,75	3,75	3,75	5	5	
Clase 1	VA	1,5	1,5	2,5	3,75	5	5	5	7,5	7,5	

TU40PS		Barra 40 x 10 mm ó cable Ø 30 mm									
In / A		150	200	250	300	400	500	600	750	800	
Clase 0,5	VA		2,5	2,5	5	5	5	5	5	5	
Clase 1	VA	2	3,75	3,75	5	5	7,5	7,5	7,5	7,5	

TU50PS		Barra 50 x 10 mm ó cable Ø 40 mm									
In / A		400	500	600	750	800	1000				
Clase 0,5	VA	3,75	5	7,5	7,5	7,5	10				
Clase 1	VA	5	7,5	10	10	10	15				

TU60PS		Barra 60 x 10 mm ó cable Ø 50 mm									
In / A		400	500	600	750	800	1000	1200	1500	1600	
Clase 0,5	VA	5	5	5	5	7,5	10	15	15	15	
Clase 1	VA	5	7,5	7,5	7,5	10	15	20	20	20	

TU80PS		Barra 80 x 30 mm ó cable Ø 70 mm									
In / A		400	500	600	750	800	1000	1200	1500	1600	2000
Clase 0,5	VA	5	5	7,5	7,5	7,5	10	15	15	15	15
Clase 1	VA	7,5	7,5	10	10	10	15	20	20	20	20

TU100PS		Barra 100 x 30 mm										
In / A		500	600	750	800	1000	1200	1500	1600	2000	2500	3000
Clase 0,5	VA	5	7,5	7,5	7,5	10	15	15	15	15	20	20
Clase 1	VA	7,5	10	10	10	15	20	20	20	20	25	25

TU125PS		Barra 125 x 50 mm											
In / A		500	600	750	800	1000	1200	1500	1600	2000	2500	3000	4000
Clase 0,5	VA	5	5	7,5	7,5	10	15	15	15	20	20	20	25
Clase 1	VA	7,5	7,5	10	10	15	20	20	20	20	25	25	30

## TU\_PS Perfil estrecho primario pasante



Transformadores de intensidad - Clase 0,5s - 0,2 - 0,2s



### Características

Transformador de medida para cable o pletina. Su diseño en perfil estrecho permite una mejor adaptación en el cuadro debido a sus reducidas dimensiones.

- **Secundario:** .../5A
- **Precisión:** 0,5s - 0,2 - 0,2s
- **Carcasa de plástico**
- **Opción con relleno de resina**

TU20PS		Barra 20 x 6 mm ó cable Ø 18 mm		
In (A)		150	200	250
Clase 0,5s	VA	2,5	2,5	5
Clase 0,2	VA	2,5	3,75	5

TU60PS		Barra 60 x 10 mm ó cable Ø 50 mm				
In (A)		500	600	800	1000	1200
Clase 0,5s	VA	5	5	5	7,5	7,5
Clase 0,2	VA	5	5	5	5	10
Clase 0,2s	VA	5	5	5	5	5

TU80PS		Barra 80 x 30 mm ó cable Ø 70 mm							
In (A)		600	750	800	1000	1200	1500	1600	2000
Clase 0,5s	VA	5	7,5	5	10	10	15	15	15
Clase 0,2	VA	5	7,5	7,5	10	10	15	15	15
Clase 0,2s	VA				5	5	5	5	10

TU100PS		Barra 100 x 30 mm									
In (A)		750	800	100	1200	1500	1600	2000	2400	2500	3000
Clase 0,5s	VA	7,5	7,5	10	10	15	15	15	15	20	20
Clase 0,2	VA	7,5	7,5	10	10	15	15	15	15	20	20
Clase 0,2s	VA			7,5	10	15	15	15	5	15	20

TU125PS		Barra 125 x 50 mm							
In (A)		1200	1500	1600	2000	2400	2500	3000	
Clase 0,5s	VA	5	10	10	15	15	15	15	
Clase 0,2	VA		10	10	15	15	15	15	
Clase 0,2s	VA		5	5	5	5	15	10	

## TU\_PS-3 Perfil estrecho primario pasante triple

Transformadores de intensidad



### Características

- Secundario: .../5A  
.../1A
- Precisión: 0,5 - 1 - 3
- Carcasa de plástico
- Opción con relleno de resina

TU20PS-3		Barra 20 x 6 mm ó cable Ø 18 mm									
In / A		30	40	50	60	75	100	125	150	200	250
Clase 0,5	VA							1	1	1,5	2,5
Clase 1	VA				1	1	1,25	1,5	1,5	2,5	3,75
Clase 3	VA	0,5	1	1	1	1,5	1,5	2,5	2,5	3,75	5

TU30PS-3		Barra 30 x 10 mm ó cable Ø 25 mm							
In / A		150	200	250	300	400	500	600	
Clase 0,5	VA				2,5	2,5	3,75	5	
Clase 1	VA	1,5	2,5	2,5	2,5	2,5	3,75		

## TU40CP Primario bobinado o pasante

Transformadores de intensidad



### Características

- Secundario: .../5A  
.../1A
- Precisión: 0,5 - 1
- Carcasa de plástico
- Opción con relleno de resina

TU40CP		Primario bobinado												
In / A		5	10	15	20	25	30	40	50	60	75	100	125	150
Clase 0,5	VA							5						
Clase 1	VA							7,5						

TU40CP		Barra 40 x 10 mm ó cable Ø 30 mm					
In / A		200	250	300	400	500	600
Clase 0,5	VA				5		
Clase 1	VA				7,5		

## TU\_ Primario bobinado



Transformadores de intensidad



### Características

- Secundario: .../5A  
.../1A
- Precisión: 0,5 - 1
- Carcasa de plástico
- Opción con relleno de resina

TU3baP		Barra 4x25 mm															
In / A		5	10	15	20	25	30	40	50	60	75	100	125	150	200	250	300
Clase 0,5	VA	5															
Clase 1	VA	7,5															

TU3bP		Barra 4x25 mm															
In / A		5	10	15	20	25	30	40	50	60	75	100	125	150	200	250	300
Clase 0,5	VA	10															
Clase 1	VA	15															

TU3bcP		Barra 4x25 mm																
In / A		5	10	15	20	25	30	40	50	60	75	100	125	150	200	250	300	400
Clase 0,5	VA	15																
Clase 1	VA	20																

TU3aP		Primario bobinado																
In / A		5	10	15	20	25	30	40	50	60	75	80	100	125	150	200	250	300
Clase 0,5	VA	2,5																
Clase 1	VA	5																

## TU100PSH Perfil estrecho primario pasante



Transformadores de intensidad



### Características

- Secundario: .../5A  
.../1A
- Precisión: 0,5 - 1
- Carcasa de plástico
- Opción con relleno de resina

TU100PSH		Barra 100 x 80 mm ó cable Ø 85 mm													
In / A		400	500	600	750	800	1000	1200	1500	1600	2000	2500	3000	4000	5000
Clase 0,5	VA	5	7,5	7,5	7,5	7,5	10	15	15	10	15	20	20	25	25
Clase 1	VA	7,5	10	10	10	10	15	20	20	15	20	25	25	30	30

## TU\_ Primario pasante

Transformadores de intensidad



### Características

Secundario: .../5A

.../1A

- Precisión: 0,5 - 1 - 3  
0,5s - 0,2 - 0,2s
- Carcasa de plástico
- Opción con relleno de resina

TU20		Barra 20 x 5 mm ó cable Ø 16 mm									
In / A		30	40	50	60	75	100	125	150	200	250
Clase 0,5	VA								3,75	5	7,5
Clase 1	VA				1	1,5	2,5	3,75	5	7,5	10
Clase 3	VA	1	1	1	2	2,5	3,75	5	7,5	10	15

TU30		Barra 30 x 10 mm ó cable Ø 22 mm								
In / A		100	125	150	200	250	300	400	500	600
Clase 0,5	VA			1,5	2,5	3,75	3,75	3,75	5	5
Clase 1	VA	1,25	1,25	2,5	3,75	5	5	5	7,5	7,5
Clase 3	VA	2,5	2,5	3,75	5	7,5	7,5	7,5	10	10

TU40		Barra 40 x 10 mm ó cable Ø 30 mm														
In / A		50	60	75	100	125	150	200	250	300	400	500	600	750	800	1000
Clase 0,5	VA				1	2,5	3,75	3,75	5	7,5	10	10	10	10	15	15
Clase 1	VA	0,75	1,25	2	3	3,75	5	5	7,5	10	15	15	15	15	20	20
Clase 3	VA	1,5	2	3,75	5	5	7,5	7,5	10	15	20	20	20	20	30	30

## Clase 0,5s - 0,2 - 0,2s

TU20		Barra 20 x 5 mm / Cable 16 mm								
In (A)		150			200			250		
Clase 0,5s	VA	2,5			3,75			5		
Clase 0,2	VA	2,5			3,75			5		
Clase 0,2s	VA	2,5								

TU40		Barra 40 x 10 mm / Cable 30 mm				
In (A)		400	500	600	800	1000
Clase 0,5s	VA	5	5	5	5	5
Clase 0,2	VA	5	5	5	5	5
Clase 0,2s	VA	5	5	5	5	5

## TL\_ Primario pasante

Transformadores de intensidad



### Características

- **Secundario:** .../5A  
.../1A
- **Precisión:** 0,5 - 1 - 3  
0,5s - 0,2 - 0,2s
- **Carcasa de plástico**

TL2		Barra 100 X 20 mm ó cable Ø 20 mm					
In / A		750	800	1000	1200	1500	2000
Clase 0,5	VA	10	15	20	20	30	30
Clase 1	VA	20	20	30	30	45	60
Clase 3	VA	30	30	45	45	60	90

TL3		Barra 100 x 30 mm ó cable Ø 30 mm			
In / A		1500	2000	2500	3000
Clase 0,5	VA	10	15	25	30
Clase 1	VA	20	25	30	45
Clase 3	VA	30	40	45	60

TL4		Barra 100 x 60 mm ó cable Ø 60 mm				
In / A		2000	2500	3000	4000	5000
Clase 0,5	VA	10	10	20	30	30
Clase 1	VA	20	20	30	60	60
Clase 3	VA	30	30	45	90	90

## Clase 0,5s - 0,2 - 0,2s

TL2		Barra 100 x 20 mm ó cable Ø 20 mm							
In (A)		750	800	1000	1200	1500	1600	2000	2400
Clase 0,5s	VA	5	5	10	10	10	10	15	15
Clase 0,2	VA	5	5	7,5	7,5	10	15	30	15
Clase 0,2s	VA		5	10	30	5	5	5	5

TL3		Barra 100 x 30 mm ó cable Ø 30 mm					
In (A)		1500	1600	2000	2400	2500	3000
Clase 0,5s	VA	10	15	15	15	15	15
Clase 0,2	VA	10	20	30	15	25	30
Clase 0,2s	VA	5	20	5	30	30	10

TL4		Barra 100 x 60 mm ó cable Ø 60 mm					
In (A)		1500	1600	2000	2400	2500	3000
Clase 0,5s	VA	10	10	15	15	15	15
Clase 0,2	VA	10	10	15	15	15	15
Clase 0,2s	VA	5	5	5	5	10	10



## TUC\_ Primario pasante

Transformadores de intensidad



### Características

- Secundario: .../5A  
.../1A
- Precisión: 0,5 - 1 - 3
- Carcasa de plástico
- Opción con relleno de resina

TUC30		Barra 30 x 10 mm ó cable Ø 25 mm					
In / A		200	250	300	400	500	600
Clase 0,5	VA	15	15	15	15	15	15
Clase 1	VA	20	20	20	20	20	20
Clase 3	VA	30	30	30	30	30	30

TUC40		Barra 40 x 10 mm ó cable Ø 32 mm														
In / A		50	60	75	100	125	150	200	250	300	400	500	600	750	800	1000
Clase 0,5	VA				1	2,5	3,75	3,75	5	7,5	10	10	10	10	15	15
Clase 1	VA	0,75	1,25	2	3	3,75	5	5	7,5	10	15	15	15	15	20	20
Clase 3	VA	1,5	2	3,75	5	5	7,5	7,5	10	15	20	20	20	20	30	30

TUC50		Barra 50 x 10 mm ó cable Ø 40 mm								
In / A		400	500	600	750	800	1000	1200	1500	2000
Clase 0,5	VA	10	10	10	10	10	10	10	10	10

TUC60		Barra 60 x 10 mm ó cable Ø 51 mm								
In / A		400	500	600	750	800	1000	1200	1500	2000
Clase 0,5	VA	15	15	15	15	15	15	15	15	15
Clase 1	VA	20	20	20	20	20	20	20	20	20
Clase 3	VA	30	30	30	30	30	30	30	30	30

TUC80		Barra 80 x 30 mm ó cable Ø 65 mm									
In / A		400	500	600	750	800	1000	1200	1500	2000	2500
Clase 0,5	VA	15	15	15	15	15	15	15	15	15	15
Clase 1	VA	20	20	20	20	20	20	20	20	20	20
Clase 3	VA	30	30	30	30	30	30	30	30	30	30

## TUC\_ Primario pasante

Transformadores de intensidad - Clase 0,5s - 0,2 - 0,2s



### Características

- Secundario: .../5A
- Precisión: 0,5s - 0,2 - 0,2s
- Carcasa de plástico
- Opción con relleno de resina

TUC30		Barra 30 x 10 mm ó cable Ø 25 mm						
In (A)		150	200	250	300	400	500	600
Clase 0,5s	VA	5	10	10	5	10	10	5
Clase 0,2	VA	5	5	5	7,5	5	5	5
Clase 0,2s	VA	5	5	5	5	5	5	5

TUC40		Barra 40 x 10 mm ó cable Ø 32 mm								
In (A)		150	200	250	300	400	500	750	800	1000
Clase 0,5s	VA	7,5	10	7,5	10	5	5	5	5	5
Clase 0,2	VA	1		5	7,5	5	5	10	5	5
Clase 0,2s	VA	5	5		5	5	5	5	5	5

TUC60		Barra 60 x 10 mm ó cable Ø 51 mm									
In (A)		400	500	600	750	800	1000	1200	1500	2000	
Clase 0,5s	VA	5	5	5	5	5	10	10	10	15	
Clase 0,2	VA	5	5	5	5	5	10	10	10	10	
Clase 0,2s	VA	5	5	5	5	5	5	5	5	5	

TUC80		Barra 80 x 30 mm ó cable Ø 65 mm											
In (A)		400	500	600	750	800	1000	1200	1500	2000	2500	3000	
Clase 0,5s	VA	10	74,5	15	10	15	5	15	10	15	15	15	
Clase 0,2	VA	7,5	7,5	10	10	10	15	15	15	15	15	15	
Clase 0,2s	VA					7,5	7,5	7,5	15	15	15	15	

## TA\_P Transformadores de núcleo abierto

Transformadores de intensidad



### Características

- Secundario: .../5A  
.../1A  
.../250mA
- Precisión: 0,5 - 1 - 3
- Carcasa de plástico
- Opción con relleno de resina
- Opción con cable incorporado

TA30P		Barra 30 x 20 mm ó cable Ø 20 mm					
In / A		100	150	200	250	300	400
Clase 0,5	VA					2,5	3,75
Clase 1	VA			2,5	3,75	4	5
Clase 3	VA	3	3,75	4	5	6	10

TA60P		Barra 60 x 30 mm ó cable Ø 30 mm							
In / A		250	300	400	500	600	750	800	1000
Clase 0,5	VA			2,5	3,75	5	7,5	7,5	10
Clase 1	VA	2,5	3,75	3,75	5	7,5	10	10	15
Clase 3	VA	3,75	5	7,5	15	20	20	20	20

TA80P		Barra 80 x 50 mm ó cable Ø 50 mm							
In / A		250	300	400	500	600	750	800	1000
Clase 0,5	VA			2,5	3,75	5	7,5	7,5	10
Clase 1	VA	2,5	3,75	3,75	5	7,5	10	10	15
Clase 3	VA	3,75	5	7,5	15	20	20	20	20

TA100P		Barra 100 x 80 mm ó cable Ø 80 mm										
In / A		250	300	400	500	600	750	800	1000	1200	1500	2000
Clase 0,5	VA			2,5	3,75	5	7,5	7,5	10	15	15	20
Clase 1	VA	2,5	3,75	3,75	5	7,5	10	10	15	20	20	30
Clase 3	VA	3,75	5	7,5	15	20	20	20	20	30	30	45

TA125P		Barra 125 x 80 mm ó cable Ø 80 mm									
In / A		500	600	750	800	1000	1200	1500	2000	2500	3000
Clase 0,5	VA			5	7,5	10	15	20	25	25	30
Clase 1	VA	5	5	10	10	20	20	30	30	30	45
Clase 3	VA	7,5	15	20	20	30	30	45	45	45	60

TA160P		Barra 160 x 80 mm ó cable Ø 80 mm											
In / A		500	600	750	800	1000	1200	1500	2000	2500	3000	4000	5000
Clase 0,5	VA	2,5	3,75	5	7,5	10	15	20	25	25	30	30	30
Clase 1	VA	3,75	5	10	10	20	20	30	30	30	45	45	45
Clase 3	VA	7,5	10	20	20	30	30	45	45	45	60	60	60

Otras especialidades a demanda, consultar.

## TA\_P Mini transformadores de núcleo abierto



Transformadores de intensidad



### Características

- Secundario: .../5A  
.../1A  
.../250mA  
.../333mV
- Precisión: 0,5 - 1 - 3
- Carcasa de plástico

TA10P		Cable Ø 10 mm					
333mV - In / A		20	30	40	50		
Salida	mV		333				

TA16P		Cable Ø 16 mm					
333mV - In / A		40	50	60	75	100	
Salida	mV		333				

TA24P*		Cable Ø 24 mm							
In / A		50	75	100	150	200	250	300	
Clase 1	VA	1	1	1	1	1	1	1,5	

TA36P*		Cable Ø 36 mm									
In / A		50	75	100	150	200	250	300	400	500	600
Clase 0,5	VA					1	1	1	2,5	5	5
Clase 1	VA	1	1	1	1	1	1	1,5	5	7,5	10

TA50P		Cable Ø 52 mm					
In / A		500	600	750	800	1000	
Clase 0,5	VA	2,5	2,5	2,5	2,5	2,5	
Clase 1	VA	5	5	5	5	5	

\*Posibilidad de fabricación sin cable y con bornas.

# TRANSFORMADORES

## TA\_R Transformadores de núcleo abierto



Transformadores de intensidad



### Características

Secundario: .../5A

.../1A

- Precisión: 0,5 - 1 - 3
- Encapsulados en resina

TA30R		Barra 30 x 20 mm ó cable Ø 20 mm					
In / A		100	150	200	250	300	400
Clase 0,5	VA					2,5	3,75
Clase 1	VA			2,5	3,75	4	5
Clase 3	VA	3	3,75	4	5	6	10

TA60R*		Barra 60 x 30 mm ó cable Ø 32 mm							
In / A		250	300	400	500	600	750	800	1000
Clase 0,5	VA			2,5	3,75	5	7,5	7,5	10
Clase 1	VA	2,5	3,75	3,75	5	7,5	10	10	15
Clase 3	VA	3,75	5	7,5	15	20	20	20	20

TA80R*		Barra 80 x 50 mm ó cable Ø 50 mm							
In / A		250	300	400	500	600	750	800	1000
Clase 0,5	VA			2,5	3,75	5	7,5	7,5	10
Clase 1	VA	2,5	3,75	3,75	5	7,5	10	10	15
Clase 3	VA	3,75	5	7,5	15	20	20	20	20

TA100R		Barra 100 x 80 mm ó cable Ø 80 mm										
In / A		250	300	400	500	600	750	800	1000	1200	1500	2000
Clase 0,5	VA			2,5	3,75	5	7,5	7,5	10	15	15	20
Clase 1	VA	2,5	3,75	3,75	5	7,5	10	10	15	20	20	30
Clase 3	VA	3,75	5	7,5	15	20	20	20	20	30	30	45

TA125R		Barra 125 x 80 mm ó cable Ø 80 mm									
In / A		500	600	750	800	1000	1200	1500	2000	2500	3000
Clase 0,5	VA			5	7,5	10	15	20	25	25	30
Clase 1	VA	5	5	10	10	20	20	30	30	30	45
Clase 3	VA	7,5	15	20	20	30	30	45	45	45	60

TA160R		Barra 160 x 80 mm ó cable Ø 80 mm											
In / A		500	600	750	800	1000	1200	1500	2000	2500	3000	4000	5000
Clase 0,5	VA	2,5	3,75	5	7,5	10	15	20	25	25	30	30	30
Clase 1	VA	3,75	5	10	10	20	20	30	30	30	45	45	45
Clase 3	VA	7,5	10	20	20	30	30	45	45	45	60	60	60

(\*) Opción con cable incorporado

## TU\_R Primario bobinado

Transformadores de intensidad



### Características

- Secundario: .../5A  
.../1A
- Precisión: 0,5 - 1
- Encapsulados en resina

TU3R		Primario bobinado											
In / A		50	60	75	100	125	150	200	250	300	400	500	600
Clase 0,5	VA	15	15	15	15	15	15	15	15	15	15	15	15
Clase 1	VA	25	25	25	25	25	25	25	25	25	25	25	25

TU50R		Primario bobinado					
In / A		400	500	600	750	800	
Clase 0,5	VA	15	15	15	15	15	
Clase 1	VA	25	25	25	25	25	

## TU\_R Primario bobinado o pasante

Transformadores de intensidad - Clase 0,5s



### Características

- Secundario: .../5A
- Gama extendida: 150%
- Precisión: 0,5s
- Encapsulados en resina

TU3R		Primario bobinado											
In / A		50	60	75	100	125	150	200	250	300	400	500	600
Clase 0,5s	VA	10	10	10	10	10	10	10	10	10	10	10	10
Clase 0,5s	VA	2,5	2,5	2,5	2,5	2,5	2,5	2,5	2,5	2,5	2,5	2,5	2,5

TUP20R		Primario pasante. Barra 100 x 20 mm ó cable Ø 20 mm					
In / A		750	800	1000	1200	1500	2000
Clase 0,5s	VA	10	10	10	10	10	10
Clase 0,5s	VA	2,5	2,5	2,5	2,5	2,5	2,5

## TUP\_R Primario pasante

Transformadores de intensidad



### Características

- Secundario: .../5A  
.../1A
- Precisión: 0,5 - 1
- Encapsulados en resina

TUP20RC		Barra 80 x 20 mm ó cable Ø 20 mm						
In / A		500	600	750	800	1000	1200	1500
Clase 0,5	VA	10	15	15	15	15	15	15
Clase 1	VA	15	25	25	25	25	25	25

TUP20R		Barra 100 x 20 mm ó cable Ø 20 mm					
In / A		750	800	1000	1200	1500	2000
Clase 0,5	VA	15	15	15	15	15	15
Clase 1	VA	25	25	25	25	25	25

TUP60R		Barra 100 x 60 mm ó cable Ø 60 mm				
In / A		2000	2500	3000	4000	5000
Clase 0,5	VA	15	15	15	15	15
Clase 1	VA	25	25	25	25	25

TUP95R		Barra 100 x 95 mm ó cable Ø 95 mm		
In / A		3000	4000	5000
Clase 0,5	VA	15	15	15
Clase 1	VA	25	25	25

## TU\_R - Perfil estrecho - Primario pasante

Transformadores de intensidad



### Características

- Secundario: .../5A  
.../1A
- Precisión: 0,5 - 1 - 3
- Encapsulados en resina

TU30R		Barra 30 X 20 mm ó cable Ø 20 mm					
In / A		100	150	200	250	300	400
Clase 0,5	VA				5	5	7,5
Clase 1	VA		3,75	5	7,5	7,5	10
Clase 3	VA	3,75	5	7,5	10	10	15

TU60R		Barra 60 x 30 mm ó cable Ø 30 mm							
In / A		250	300	400	500	600	750	800	1000
Clase 0,5	VA	2,5	3,75	5	7,5	10	15	15	15
Clase 1	VA	3,75	5	7,5	10	15	20	20	20
Clase 3	VA	5	7,5	10	15	20	30	30	30

TU80R		Barra 80 x 50 mm ó cable Ø 50 mm							
In / A		250	300	400	500	600	750	800	1000
Clase 0,5	VA	2,5	3,75	5	7,5	10	15	15	15
Clase 1	VA	3,75	5	7,5	10	15	20	20	20
Clase 3	VA	5	7,5	10	15	20	30	30	30

TU100R		Barra 100 x 80 mm ó cable Ø 80 mm										
In / A		250	300	400	500	600	750	800	1000	1200	1500	2000
Clase 0,5	VA	2,5	3,75	5	7,5	10	15	15	15	15	15	15
Clase 1	VA	3,75	5	7,5	10	15	20	20	20	20	20	20
Clase 3	VA	5	7,5	10	15	20	30	30	30	30	30	30

TU125R		Barra 125 x 80 mm ó cable Ø 80 mm										
In / A		500	600	750	800	1000	1200	1500	2000	2500	3000	4000
Clase 0,5	VA	10	15	15	15	15	15	15	15	15	15	15
Clase 1	VA	15	20	20	20	20	20	20	20	20	20	20
Clase 3	VA	20	30	30	30	30	30	30	30	30	30	30

TU160R		Barra 160 x 80 mm ó cable Ø 80 mm											
In / A		500	600	750	800	1000	1200	1500	2000	2500	3000	4000	5000
Clase 0,5	VA	10	15	15	15	15	15	15	15	15	15	15	15
Clase 1	VA	15	20	20	20	20	20	20	20	20	20	20	20
Clase 3	VA	20	30	30	30	30	30	30	30	30	30	30	30



## TU\_Perfil estrecho - Primario pasante

Transformadores de intensidad - Barra horizontal



### Características

- Secundario: .../5A  
.../1A
- Precisión: 0,5 - 1 - 3
- Encapsulados en resina

TU40RS		Barra 40 x 10 mm ó cable Ø 25 mm							
In / A		300	400	500	600	750	800	1000	
Clase 0,5	VA	10	10	10	10	10	10	10	10
Clase 1	VA	15	15	15	15	15	15	15	15
Clase 3	VA	20	20	20	20	20	20	20	20

TU40RSD*		Barra 37 x 18 mm ó cable Ø 36 mm								
In / A		200	250	300	400	500	600	750	800	1000
Clase 0,5	VA	5	5	10	10	10	10	10	10	10
Clase 1	VA	7,5	7,5	15	15	15	15	15	15	15
Clase 3	VA	10	10	20	20	20	20	20	20	20

(\*) Opción con cable incorporado

TU60RS		Barra 15 x 60 mm ó cable Ø 45 mm								
In / A		400	500	600	750	800	1000	1200	1500	2000
Clase 0,5	VA	5	7,5	10	10	10	10	10	10	10
Clase 1	VA	7,5	10	15	15	15	15	15	15	15
Clase 3	VA	10	15	20	20	20	20	20	20	20

TU80RS		Barra 50 x 80 mm ó cable Ø 50 mm									
In / A		400	500	600	750	800	1000	1200	1500	2000	2500
Clase 0,5	VA	5	5	10	10	10	10	10	10	10	10
Clase 1	VA	7,5	7,5	15	15	15	15	15	15	15	15
Clase 3	VA	10	15	20	20	20	20	20	20	20	20

TU100RS		Barra 60 x 100 mm ó cable Ø 60 mm								
In / A		750	800	1000	1200	1500	2000	2500	3000	
Clase 0,5	VA	15	15	15	15	15	15	15	15	15
Clase 1	VA	20	20	20	20	20	20	20	20	20
Clase 3	VA	30	30	30	30	30	30	30	30	30

TU125RS		Barra 80 x 125 mm ó cable Ø 80 mm					
In / A		2000	2500	3000	4000	5000	6000
Clase 0,5	VA	15	15	15	15	15	15
Clase 1	VA	20	20	20	20	20	20
Clase 3	VA	30	30	30	30	30	30

## TU\_ Perfil estrecho - Primario pasante

Transformadores de intensidad - Barra horizontal



### Características

- Secundario: .../5A  
.../1A
- Precisión: 0,5 - 1 - 3
- Encapsulados en resina

TU100RT		Barra 100 x 20 mm ó cable Ø 20 mm					
In / A		750	800	1000	1200	1500	2000
Clase 0,5	VA	10	15	20	20	30	30
Clase 1	VA	20	20	30	30	45	60
Clase 3	VA	30	30	45	45	60	90

TU100RTC		Barra 20 x 100 mm ó cable Ø 20 mm							
In / A		750	800	1000	1200	1500	2000	2500	3000
Clase 0,5	VA	10	15	20	20	30	30	30	30
Clase 1	VA	20	20	30	30	45	45	45	45
Clase 3	VA	30	30	45	45	60	60	60	60

TU125RT*		Barra 125 x 35 mm ó cable Ø 35 mm						
In / A		800	1000	1200	1500	2000	2500	3000
Clase 0,5	VA	7,5	7,5	7,5	10	15	20	25
Clase 1	VA	10	10	10	15	20	25	30
Clase 3	VA	15	15	15	20	30	30	40

(\*) Opción con cable incorporado

TU125RTC		Barra 35 x 125 mm ó cable Ø 35 mm						
In / A		800	1000	1200	1500	2000	2500	3000
Clase 0,5	VA	7,5	7,5	7,5	10	15	20	25
Clase 1	VA	10	10	10	15	20	25	30
Clase 3	VA	15	15	15	20	30	30	45

## TU\_RV Transformadores de Baja Potencia

Transformadores de intensidad - Clase 0,5s



### Características

Transformadores de intensidad de baja potencia diseñados para ser instalados en baja tensión o directamente sobre los cables de media tensión aislados.

- **Sobrecarga continua:** 1,5x In
- **Intensidad de cortocircuito Ith:** 60 x In
- **Intensidad dinámica nominal:** 2,5x Ith
- **Tensión de servicio:** 720 V CA
- **Conexión:** Conector RJ45
- **Carga admisible:**  $\geq 10 \text{ k}\Omega$
- **Tensión de ensayo:** 3kV, 1 min.
- **Clase de aislamiento:** E
- **Grado de protección:** IP65
- **Encapsulados en resina**

TU40RGV		Cable Ø 40 mm					
In / A	300	400	500	600	750	800	1000
Salida /mV	225						

TU60PRV		Cable Ø 61 mm								
In / A	300	400	500	600	750	800	1000	1200	1500	1600
Salida /mV	225									

TUP85RV		Cable Ø 85 mm							
In / A	400	500	600	750	800	1000	1200	1500	2000
Salida /mV	225								

TUP140RV		Cable Ø 140 mm								
In / A	500	600	750	800	1000	1200	1500	2000	2500	3000
Salida /mV	225									

## TU40RGV Transformadores de Baja Potencia

Transformadores de intensidad - Clase 0,2s



### Características

Transformadores de intensidad de baja potencia diseñados para ser instalados directamente sobre los cables de baja tensión para **supervisión avanzada**. Cable incorporado.

\*Medida de corriente del neutro.

- **Sobrecarga continua:** 1,5x In
- **Intensidad de cortocircuito Ith:** 60 x In
- **Intensidad dinámica nominal:** 2,5x Ith
- **Tensión de servicio:** 720 V CA
- **Conexión:** Conector RJ45
- **Carga admisible:**  $\geq 10 \text{ k}\Omega$
- **Tensión de ensayo:** 3kV, 1 min.
- **Clase de aislamiento:** B
- **Grado de protección:** IP65
- **Encapsulados en resina**

TU40RGV		Cable Ø 40 mm	
In / A	50		
Salida /mV	225		

## TUP80RV Transformadores de Baja Potencia



Transformadores de intensidad - Clase 0,2s



### Características

Transformadores de intensidad de baja potencia diseñados para supervisión de Smart Grids.

Se instalan directamente sobre los cables de media tensión aislados.

\*Montaje en pasatapas.

- **Sobrecarga continua:** 1,5x In
- **Intensidad de cortocircuito Ith:** 60 x In
- **Intensidad dinámica nominal:** 2,5x Ith
- **Tensión de servicio:** 720 V CA
- **Conexión:** Conector RJ45
- **Carga admisible:**  $\geq 10 \text{ k}\Omega$
- **Tensión de ensayo:** 3kV, 1 min.
- **Clase de aislamiento:** B
- **Grado de protección:** IP65
- **Encapsulados en resina**

TUP80RV		Cable Ø 83 mm			
	Cable incorporado		Terminal RJ45		
In / A	500	1000	500	1000	
Salida /mV	225				

## TA60RI Transformador de núcleo abierto



Transformadores de intensidad



### Características

Transformador de núcleo abierto encapsulado en resina, gama extendida de 150% con cable incorporado de 6 metros (2x2,5mm<sup>2</sup>). Cable incorporado.

- **Sobrecarga continua:** 1,5x In
- **Int. térmica nominal de cortocircuito:** 60 x In
- **Intensidad dinámica nominal:** 2,5x Ith
- **Tensión de servicio:** 720 V CA
- **Tensión de ensayo:** 3kV, 1 min.
- **Clase de aislamiento:** A
- **Grado de protección:** IP65
- **Encapsulados en resina**

TA60RI		Barra 30x60 mm ó cable Ø 30 mm	
I <sub>pn</sub> / I <sub>sn</sub> (A)		400/5	
Clase 0,5	VA	3,75*	

\*Al principio del cable

## TU60PRI Transformador encapsulado en resina



Transformadores de intensidad



### Características

Transformador encapsulado en resina, gama extendida de 150% con cable incorporado de:

- 6 metros (2x1,5mm<sup>2</sup> ó 2x2,5mm<sup>2</sup>)
- 10 metros (2x2,5mm<sup>2</sup>)

- **Sobrecarga continua:** 1,5x I<sub>n</sub>
- **Intensidad dinámica nominal:** 2,5x I<sub>th</sub>
- **Tensión de servicio:** 720 V CA
- **Clase de aislamiento:** A
- **Tensión de ensayo:** 3kV, 1 min.
- **Grado de protección:** IP65
- **Encapsulados en resina**
- **Intensidad térmica nominal de cortocircuito:** 60 x I<sub>n</sub>

TU60PRI		Cable Ø 62 mm
I <sub>pn</sub> / I <sub>sn</sub> (A)		400/5
Clase 0,5s	VA	5*

\*Al principio del cable

## TU40RGI Supervisión avanzada de BT

Transformadores de intensidad



### Características

Transformador de intensidad para supervisión avanzada de baja tensión. Se suministra con cable embebido con longitud de 2, 3, 5 ó 10 metros, con cable de 2 hilos de 2,5mm<sup>2</sup> de sección.

\*Medida de corriente del neutro.

- **Intensidad nominal:** 0,4%. Error menor al 10%
- **Intensidad térmica nominal de cortocircuito (I<sub>th</sub>):** 15kA, 1 seg.
- **Intensidad dinámica nominal:** 2,5 x I<sub>th</sub>
- **Encapsulados en resina**

TU40RGI		Cable Ø 40 mm
I <sub>n</sub> / A		50
Clase 1	VA	0,25

## TUC\_ Primario pasante

Transformadores de protección



### Características

- Secundario: .../5A
- Precisión: 5P10 - 10P10
- Carcasa de plástico

TUC30		Barra 30 x 10 mm ó cable Ø 25 mm		
In / A		200	250	300
5P10	VA	2,5	5	5
10P10	VA	5	5	7,5

TUC60		Barra 60 x 10 mm ó cable Ø 51 mm											
In / A		200	250	300	400	500	600	750	800	1000	1200	1500	2000
5P10	VA	3,5	3,5	5	5	5	7,5	7,5	10	10	10	10	10
10P10	VA	3,5	3,5	5	5	7,5	10	10	10	10	10	12,5	12,5

TUC80		Barra 80 x 30 mm ó cable Ø 65 mm												
In / A		200	250	300	400	500	600	750	800	1000	1200	1500	2000	2500
5P10	VA	3,5	3,5	5	5	5	7,5	7,5	10	10	10	10	10	10
10P10	VA	3,5	3,5	5	5	7,5	10	10	10	10	10	12,5	12,5	12,5

## TL\_ Primario pasante

Transformadores de protección



### Características

- Secundario: .../5A
- Precisión: 5P10 - 10P10
- Carcasa de plástico

TL2		Barra 100 x 20 mm ó cable Ø 20 mm		
In / A		2000		2500
5P10	VA	5		5
10P10	VA	7,5		7,5

TL3		Barra 100 x 30 mm ó cable Ø 30 mm		
In / A		2500		3000
5P10	VA	7,5		7,5
10P10	VA	10		10

TL4		Barra 100 x 60 mm ó cable Ø 60 mm		
In / A		3000	4000	5000
5P10	VA	5	7,5	7,5
10P10	VA	7,5	10	10

## TU\_CP Primario bobinado

Transformadores de protección



### Características

- Secundario: .../5A  
.../1A
- Precisión: 5P10 - 10P10
- Carcasa de plástico
- Opción con relleno de resina

TU3BCP		Primario bobinado					
In/A		50	60	75	100	125	150
5P10	VA				3,5		
10P10	VA				3,5		

TU40CP		Primario bobinado								
In/A		100	125	150	200	250	300	400	500	600
5P15	VA					5				

## TU\_R Primario bobinado

Transformadores de protección



### Características

- Secundario: .../5A
- Precisión: 5P10 - 10P10
- Encapsulados en resina

TU3PR		Primario bobinado									
In / A		50	60	75	100	125	150	200	250	300	400
5P10	VA	10	10	10	10	10	10	10	10	10	10
10P10	VA	10	10	10	10	10	10	10	10	10	10

TU50R		Primario bobinado			
In / A		500	600	750	800
5P10	VA	7,5	7,5	10	10
10P10	VA	7,5	7,5	12,5	12,5

## TUP\_R Primario pasante

Transformadores de protección



### Características

- **Secundario:** .../5A
- **Precisión:** 5P10, 5P10
- **Encapsulados en resina**

TUP20RC		Barra 80 x 20 mm ó cable Ø 20 mm				
In / A		500	600	750	800	1000
5P10	VA	3,5	3,5	3,5	3,5	5
10P10	VA	5	5	5	5	5

TUP20R		Barra 100 x 20 mm ó cable Ø 20 mm					
In / A		750	800	1000	1200	1500	2000
5P10	VA	7,5	7,5	12,5	15	15	15
10P10	VA	10	10	15	15	20	20

TUP60R		Barra 100 x 60mm ó cable Ø 60 mm					
In / A		1000	1200	1500	2000	2500	3000
5P10	VA	12,5	15	15	15	15	20
10P10	VA	15	15	20	20	20	30

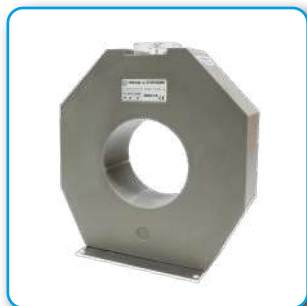
TUP95R		Barra 100 x 95 mm ó cable Ø 95 mm		
In / A		3000	4000	5000
5P10	VA	15	20	20
10P10	VA	20	30	30

Otras especialidades a demanda, consultar.



## TPR\_ Primario pasante

Transformadores de protección



### Características

- Secundario: .../5A
- Precisión: 5P10, 5P20
- Encapsulados en resina
- Opción con cable incorporado

TPR60		Cable Ø 60 mm										
In / A		100	150	200	250	300	400	500	600	750	800	1000
5P10	VA	10	15	20	25	30	40	50	60	75	80	100
5P20	VA	5	7	10	12	15	20	25	30	38	40	50

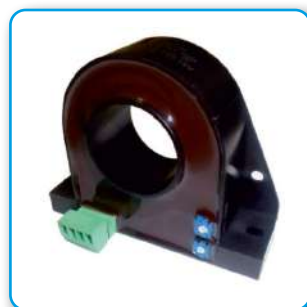
TPR80		Cable Ø 80 mm										
In / A		250	300	400	500	600	750	800	1000	1200	1500	2000
5P10	VA	12	15	22	30	35	45	48	48	48	73	97
5P20	VA	5	7	10	12	15	18	20	20	22	28	35

TPR100		Cable Ø 100 mm											
In / A		500	600	750	800	1000	1200	1500	2000	2500	3000	4000	5000
5P10	VA	15	15	20	25	30	30	40	60	65	65	80	120
5P20	VA	7	8	10	12	15	17	20	30	35	35	45	70

TPR125		Cable Ø 125 mm								
In / A		1000	1200	1500	2000	2500	3000	4000	5000	
5P10	VA	20	30	30	30	40	40	50	70	
5P20	VA	10	15	15	15	20	20	25	35	

## TEH-132 Primario pasante

Sensor de efecto Hall



### Características

- Tensión de alimentación:  $\pm 12V - 15V$  CC ( $\pm 5\%$ )
- Resistencia de carga:  $> 1$  k $\Omega$
- Tensión de salida (analógica):  $\pm 4$  V
- Precisión:  $\pm 0.5$  % CC //  $\pm 1$  % AC
- Error de linealidad:  $\pm 0.5$  %
- Tensión de offset:  $< \pm 10$  mV
- Derivac. térmica de Voe:  $< \pm 1$  mV /  $^{\circ}C$
- Derivac. térmica de Vout:  $\pm 0.05$  % /  $^{\circ}C$
- Tiempo de respuesta:  $< 3$   $\mu s$
- Tensión de aislamiento: 5 KV
- Resistencia de aislamiento:  $> 500$  M $\Omega$
- Consumo de corriente:  $< 20$  mA

TEH - 132		Cable Ø 32 mm						
I <sub>pn</sub> (A)		100	200	300	400	500	600	1000
Rango		$\pm 300$	$\pm 600$	$\pm 900$	$\pm 1100$	$\pm 1200$	$\pm 1300$	$\pm 1500$

## TC\_ Primario pasante

Trafo-convertidores



### Características

- **Salida:** 0 - 20 mA CC
- **Margen de funcionamiento:** 10-120%
- **Impedancia máxima de carga:** 600  $\Omega$
- **Frecuencia:** 50-60 Hz
- **Tiempo de respuesta:** <200ms
- **Carcasa de plástico**

TC40		Barra 40 x 10 mm ó cable $\varnothing$ 32 mm								
In / A	50	60	75	100	125	150	200	250	300	400
Salida / mA	0 - 20 mA									

TC60		Barra 60 x 10 mm ó cable $\varnothing$ 51 mm								
In / A	400	500	600	750	800	1000	1200	1500	2000	
Salida / mA	0 - 20 mA									

TC80		Barra 80 x 30 mm ó cable $\varnothing$ 65 mm								
In / A	400	500	600	750	800	1000	1200	1500	2000	2500
Salida / mA	0 - 20 mA									

## TC\_CV Primario pasante

Trafo-convertidores



### Características

- **Clase:** 0,5
- **Margen de funcionamiento:** 10-120%
- **Impedancia máxima de carga:** 600  $\Omega$
- **Carcasa de plástico**
- **Frecuencia:** 50-60 Hz
- **Multirelación**
- **Tensión de alimentación:** 10-40 V CC

TC20CV		Barra 20 x 5 mm ó cable $\varnothing$ 16 mm			
In / A	10 - 12,5 - 15 - 20	20 - 25 - 30 - 40	50 - 60 - 75 - 100	125 - 150 - 200 - 250	
Salida / mA	4 - 20 mA				

TC30CV		Barra 30 x 10 mm ó cable $\varnothing$ 22 mm			
In / A	20 - 25 - 30 - 40	50 - 60 - 75 - 100	125 - 150 - 200 - 250	300 - 400 - 500 - 600	
Salida / mA	4 - 20 mA				

TC40CV		Barra 40 x 10 mm ó cable $\varnothing$ 30 mm		
In / A	50 - 60 - 75 - 100	125 - 150 - 200 - 250	300 - 400 - 500 - 600	
Salida / mA	4 - 20 mA			

## TE108 Transformadores de tensión



### Características

- Tensión de aislamiento: 6kV
- Clase: 0,5
- Tensión del primario: 600 - 1000 V
- Tensión del secundario: 100/110/230/400V
- Dimensiones: 108x65mm

TE108		
Vp		Desde 600 a 1000 V
Clase 0,5	VA	10

Otras relaciones consultar.

## TE15P Transformadores de tensión



### Características

- Margen de medida: 80-120% Vpn
- Carga: 25 - 100% (coseno  $\phi = 0,8$ )
- Carcasa de plástico
- Opción de encapsulado en resina

TE15P		230 / 110	400 / 100	400 / 110	400 / 230	440 / 110	440 / 100	440 / 230
Vp/Vs								
Clase 0,5	VA	10	10	10	10	10	10	10
Clase 1	VA	25	25	25	25	25	25	25

Otras relaciones consultar.

## TS\_ Transformadores de Suma



### Características

- Clase: 0,5 - 10VA
- Carcasa de plástico

TS-		TS2	TS3	TS4	TS5
Nº de sumas		2	3	4	5
In/A		5 + 5 / 5	5 + 5 + 5 / 5	5 + 5 + 5 + 5 / 5	5 + 5 + 5 + 5 + 5 / 5
Clase 0,5	VA	10	10	10	10

Otras relaciones consultar.

## TRS\_ Transformadores de Suma



### Características

- Clase: 0,5 - 10VA
- Encapsulados en resina

TRS-		TRS2	TRS3	TRS4	TRS5
Nº de sumas		2	3	4	5
In/A		5 + 5 / 5	5 + 5 + 5 / 5	5 + 5 + 5 + 5 / 5	5 + 5 + 5 + 5 + 5 / 5
Clase 0,5	VA	10	10	10	10

Otras relaciones consultar.