

# VATÍMETRO Y VÁRMETRO

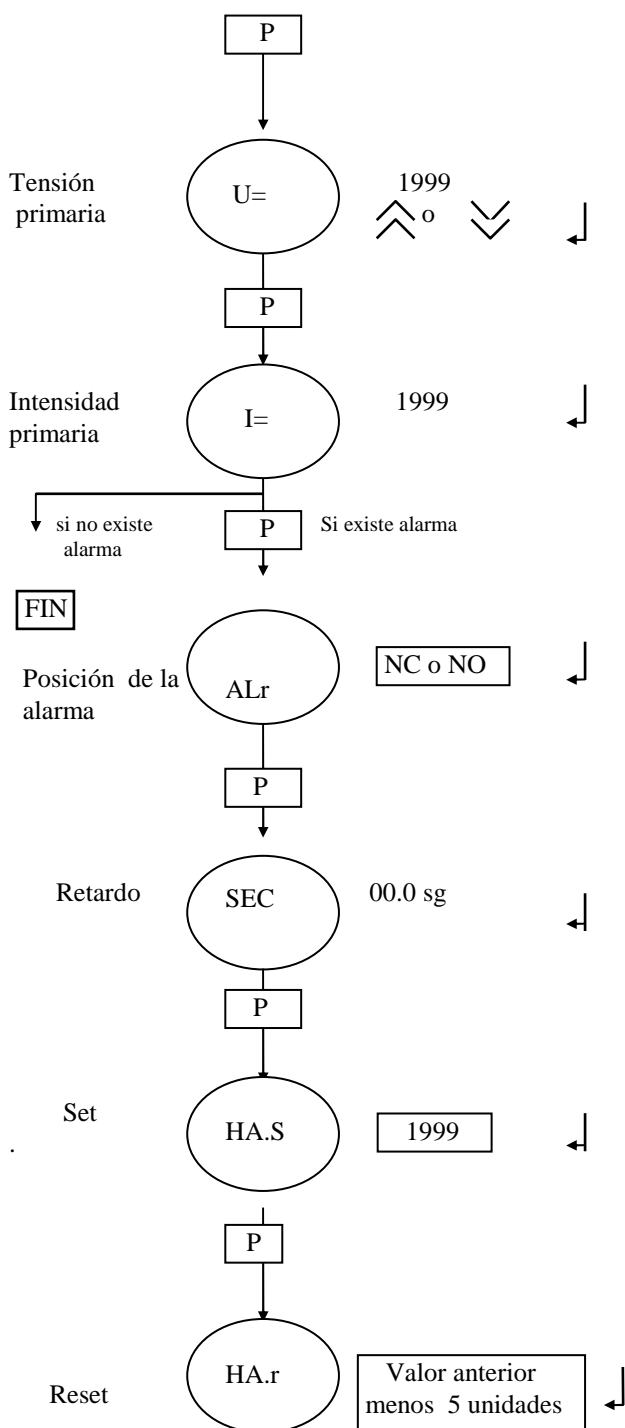
## PROGRAMABLE

DP35W-DP35WI-DP35Wr-DP35WIr

## MANUAL DE INSTRUCCIONES



### ■ PROGRAMACION :



Modo de programar la magnitud primaria correspondiente en el caso de existir transformadores previos de tensión o intensidad:

Con una pulsación de la tecla de programación P se accede a la programación

Durante la programación, el display parpadea. Una vez en el modo de programación de cualquiera de los parámetros anteriores, con las teclas de incremento o decremento se fija el valor correspondiente

Para validar cualquier valor se pulsa la tecla de enter, el valor queda grabado y pasa a el siguiente parámetro, pero si quiere pasar por todos los parámetros de programación sin modificar ninguno, pulse sucesivamente P y llegara hasta el final I= o HA.r si hay alarma.

La posición del punto es automática para que a valor nominal se ajuste a los cuatro dígitos. Si por una sobrecarga se supera el valor que admiten los cuatro dígitos se corrige momentáneamente desplazando el punto decimal una posición y añadiendo un dígito por la izquierda. Ver ejemplo 4.

Cuando se está introduciendo o modificando la tensión o intensidad primaria nominal, podría ser necesario introducir un punto. Esto se hace pulsando simultáneamente las teclas de subir y bajar., de modo repetido para avanzarle.

### ■ Ejemplos :

1.- Supuesto equipo monofásico DP35W ,230V, 75/5A.  $230 \times 75 = 17250 \dots 17.25$  se pega etiqueta de kW.

2.- Si el trafo es de 750/5A. :  $230 \times 750 = 172500 \dots 172.5$  idem kW.

3.- MT 3000/63,5V :  $3000V \times 750A = 2.250.000w$  en 4dig. 2.250 MW

4.- 230V y 400/5 A monofásico: 92kW, aparecerá 92.00 kW, con un 20% de sobrecarga se corrige a 110.4 kW

## **CARACTERISTICAS TECNICAS**

### ■ MODELOS

**DP35W monofásico.**

**DP35WI trifásico equilibrado**

### ■ ENTRADA

Un 110, 230 o 400 V c.a.

In : 1 o 5 A

### ■ ALIMENTACIÓN

Es un instrumento autoalimentado  
de RN en monofásico  
de RT en trifásico.

Consumo 1mA en intensidad  
3VA en tensión.

### ■ INDICACIÓN DE SOBRERANGO

±OFL

### ■ PRECISIÓN

Clase 0,5 FE ± 1 dígito.

### ■ CARACTERISTICAS AMBIENTALES

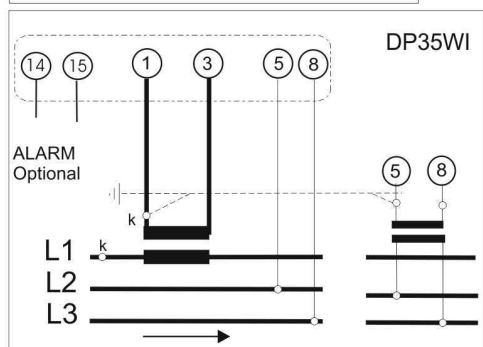
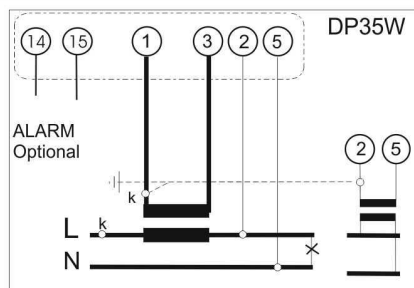
Temperatura 0..50°C

Hum. Relativa: 0 a 95% sin condensación.

Categoría de la instalación II

Grado de polución: 2

### ■ CONEXIÓN



### ■ ALARMA \* (Opcional)

La condición de alarma se puede establecer sobre máximo

Para establecerla sobre mínimo, se hace conmutando la posición de alarma. (NO o NC.)

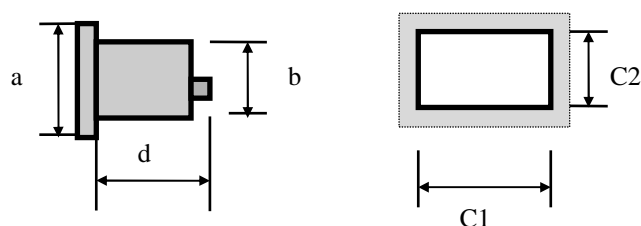
### ■ OTRAS CARACTERISTICAS

Aislamiento 2kV 50Hz. 1min.

Ensayo onda de choque 6kV.1,2/50 µs

1 contacto tipo relé 250V 3A.

### ■ DIMENSIONES



mm	DP35W_
a	96 x 48
b	90,5 x 42,5
c	91,5 <sup>+0,8</sup> x 43,6 <sup>+0,6</sup>
d	122

### ■ ADVERTENCIAS DE SEGURIDAD

Se recomienda usar fusibles rápidos de 1A., o algún dispositivo de corte, tanto en la entrada de alimentación auxiliar, como en la de medida de tensión. Es obligatoria la colocación de un magnetotérmico u otro elemento, que haga de disyuntor, incluido en la instalación, próximo al equipo y marcado como dispositivo de protección del aparato. La sección mínima del hilo de conexión es 1.5mm<sup>2</sup>, y la máxima, 2.5mm<sup>2</sup>. Se advierte que es un medidor que nunca se ha de utilizar para medida directa de corriente, sino a través de transformador de intensidad.

El instrumento no debe ser abierto. De ser así, sólo por personal cualificado, ya que pueden existir tensiones peligrosas en su interior. No se requiere ningún tipo de mantenimiento preventivo. En caso de avería, debe ser devuelto a fábrica para su reparación. No existen piezas sustituibles en su interior. Si el usuario utiliza el equipo de una forma no especificada, la protección del instrumento puede resultar comprometida.



## **S.A. DE CONSTRUCCIONES INDUSTRIALES**

Aragoneses, 15 – 28108 Alcobendas (Madrid). España.

Tel. : 34 - 91 - 519.02.45 Fax. : 34 -91 - 416.96.46

<http://www.saci.es> e-mail : saci@saci.es